



Un'iniziativa realizzata grazie ai Fondi europei della Provincia autonoma di Trento con il supporto di



Via Fortunato Zeni, 8
38068 Rovereto (TN)
Tel +39 0464 44 3111
www.polomeccatronica.it
www.trentinosviluppo.it

foto:
Jacopo Salvi
e Andrea Sottana

TRENTINOSVILUPPO
IMPRESA INNOVAZIONE MARKETING TERRITORIALE

TRENTINO

Polo Meccatronica

DOVE CRESCE LA FABBRICA INTELLIGENTE



polomeccatronica.it



chi siamo

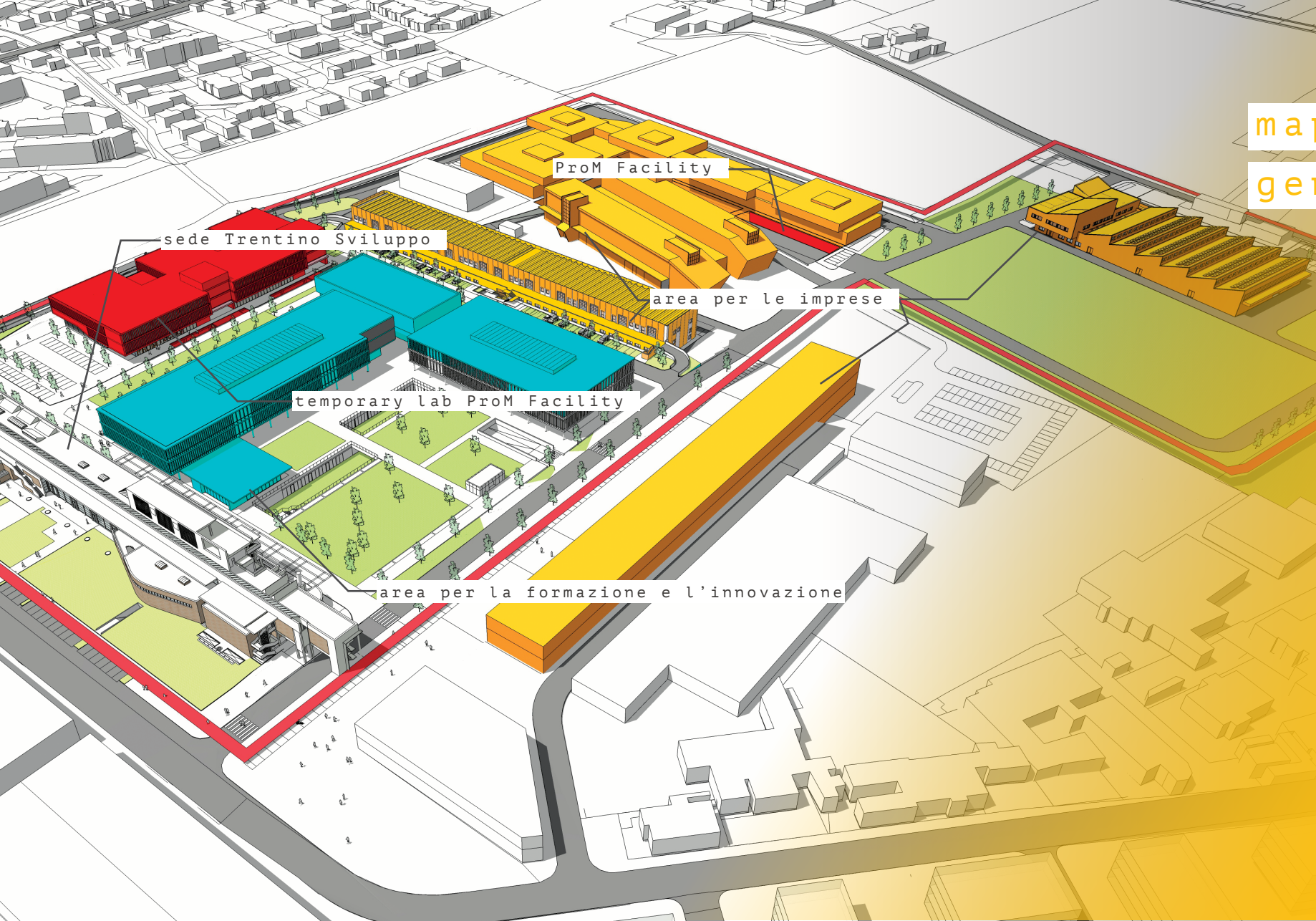
Polo Meccatronica è un hub tecnologico in cui i sistemi dell'impresa, formazione e ricerca possono sviluppare prodotti e processi innovativi grazie all'interazione tra informatica, elettronica e meccanica.

Uno dei pochi esempi in Italia di polo tecnologico/industriale dove imprenditori, lavoratori, ricercatori e studenti condividono un "habitat" ideale.

A Rovereto, il Polo si estende su un'area complessiva di 14 ettari per creare sinergie, avviare progetti di ricerca collaborativa e favorire il trasferimento di competenze (e di personale) dal mondo della formazione e della ricerca verso le aziende. Una scommessa sulla quale la Provincia autonoma di Trento ha investito circa 90 milioni di euro, utilizzando anche finanziamenti provenienti da fondi statali ed europei.



Rovereto



mappa generale

Partito nel 2013, Polo Meccatronica ospita un'ottantina di aziende, tra cui Bonfiglioli S.p.A. con il Bonfiglioli Mechatronic Research (BMR), Carl Zeiss, il Centro Ricerche Ducati Energia, il Dana Mechatronic Technology Center (DMTC), WATTS e Nplus, azienda del gruppo Aermec. Completano il quadro diverse interessanti startup che lavorano su sensoristica, robotica, intelligenza artificiale, e ProM Facility, un centro tecnologico unico in Italia e in Europa nell'ambito dello sviluppo di prodotto e della prototipazione meccatronica. Il triangolo della conoscenza si chiude con i corsi di formazione tecnica, specialistica e di alta formazione in partnership con gli istituti scolastici del territorio per un totale di circa 350 studenti che ogni giorno frequentano le aule all'interno del Polo.

i numeri



ettari
di superficie

14



aziende
della filiera
in Trentino

800



centro
di prototipazione
meccatronica

1



studenti
nell'hub

350



formule

d'insediamento

LE MODALITÀ DI COWORKING

Trentino Startup Valley

Questo progetto di accompagnamento per startup neocostituite o in fase di costituzione - sviluppato in collaborazione con Fondazione HIT-Hub Innovazione Trentino - è suddiviso in più fasi e offre:

- formazione specialistica di alto livello
- supporto dedicato con assegnazione di un coach personale
- partecipazione gratuita a tutti i moduli dell'Innovation Academy
- check intermedi con il proprio coach
- possibilità di ottenere premi in denaro
- scrivania in coworking
- Wi-Fi
- accesso alle sale riunioni e agli spazi comuni di Polo Meccatronica

Modalità di accesso: a bando
(in media 2 call all'anno)

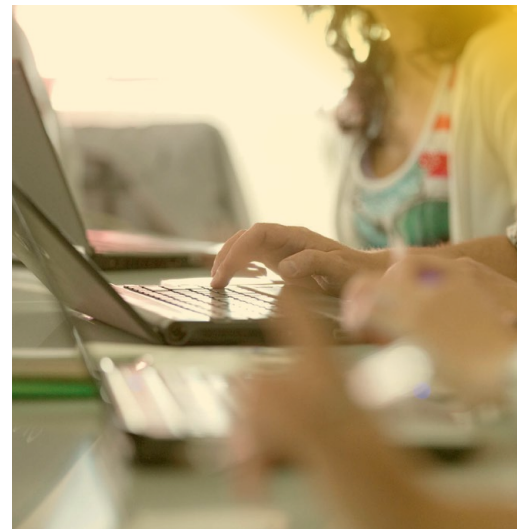
www.trentinostartupvalley.it

Innovation Factory - coworking

Pensato per startup e aziende che desiderano entrare in contatto con il mondo economico trentino, avviando una concreta presenza sul territorio, offre:

- accesso ai servizi di tutoraggio, formazione specialistica, network e comunicazione di Trentino Sviluppo
- partecipazione all'Innovation Academy
- percorsi di internazionalizzazione
- finanza d'impresa
- spazi in coworking, accesso alle sale riunioni e agli spazi comuni
- Wi-Fi

Modalità di accesso: tramite preistruttoria



TS-HOST

Pensato per startup, aziende e professionisti che desiderano avere una base logistica agile e offrire i propri servizi ed expertise alle altre aziende e startup del network di Trentino Sviluppo, offre:

- spazi in coworking, accesso alle sale riunioni e agli spazi comuni
- Wi-Fi
- scontistica per le sale riunioni istituzionali di Trentino Sviluppo
- possibilità di organizzare eventi o seminari formativi in collaborazione con Trentino Sviluppo

Modalità di accesso: fast track

spazi
produttivi
e ad uso
ufficio



Innovation Factory - standard

Alle imprese che desiderano aprire in Polo Meccatronica uno spazio produttivo o ad uso ufficio offre:

- moduli pronti all'uso
- moduli personalizzabili secondo le esigenze aziendali
- accesso alle sale riunioni e agli spazi comuni di Polo Meccatronica
- accesso ai servizi di tutoraggio, formazione specialistica, comunicazione e al network di Trentino Sviluppo

- partecipazione all'Innovation Academy
- percorsi di internazionalizzazione
- finanza d'impresa

Modalità di accesso: tramite istruttoria





le traiettorie strategiche

automazione

sensoristica, processi intelligenti del sistema produttivo, robotica, realtà aumentata, sistemi integrati, mappatura immagini 3D, ingegneria di software e reti, progettazione avanzata e dinamica dei sistemi

automotive

ottimizzazione multidisciplinare, analisi dinamica multibody, progettazione meccanica e strutturale, realtà aumentata, mappatura immagini 3D e monitoraggio traiettorie, sistemi integrati, progettazione software, elettronica e sensori, coating superficiale, tecnologie per la decarbonizzazione, embedded systems, simulatori virtuali, sistemi di guida autonoma

ICT

computazione cognitiva, analisi dati complessi, sistemi adattivi, affidabili e sicuri, sensori indossabili e reti di attuatori, interfacce intelligenti, realtà aumentata, sicurezza in applicazioni e infrastrutture cloud, tecnologie e ontologie semantiche

aerospac

ricerca, progettazione, sviluppo, produzione, imballaggio, collaudo di dispositivi innovativi, MEMS basati su tecnologie compatibili con silicio, sensori di radiazione e MEMS utilizzati per il rilevamento ottico e di particelle, trasduzione, RF e ottica, remote sensing, quantum communication

biomeccatronica

intelligenza artificiale, machine learning, bioinformatica e biomatematica, reti neurali profonde, biomeccanica



[Create]^M

ProM Facility

ProM Facility è un centro per la prototipazione meccatronica e offre alle aziende consolidate e alle startup una gamma completa di servizi per la prototipazione e il co-sviluppo di componenti e sistemi meccatronici, utilizzando tecnologie e competenze proprie dell'Industria 4.0, dall'additive manufacturing all'integrazione elettronica, dal testing parametrico e funzionale fino alla pre-qualifica.

La facility, grazie anche al supporto del Fondo europeo di sviluppo regionale (FESR) della Provincia autonoma di Trento per un valore complessivo di 7 milioni di euro, dispone di macchinari innovativi per la prototipazione meccatronica, tra cui sistemi di manifattura additiva e ibrida, design e programmazione di schede elettroniche, nonché di avanzati sistemi di metrologia, quali la tomografia a raggi X e scanner 3D.

All'interno del centro, inoltre, vengono organizzati percorsi di aggiornamento personalizzati e formazione "hands-on" per lo staff tecnico aziendale del comparto meccatronico.

ProM Facility è un'iniziativa di Trentino Sviluppo con il supporto di Fondazione Bruno Kessler, Università di Trento e il patrocinio di Confindustria Trento e Provincia autonoma di Trento.

[Pro]^M

MECHATRONICS
PROTOTYPING
FACILITY

www.promfacility.eu



Cofinanziato
dall'Unione europea



PROVINCIA AUTONOMA
DI TRENTO



tecnologie

disponibili

PROM FACILITY

additive manufacturing

- Stampa 3D metallica e polimerica
- Stampa 3D di resine e legno
- Manifattura ibrida

elettronica

- Prototipazione di schede elettroniche integrate
- Caratterizzazione e pre-qualifica

co-design

- Ottimizzazione topologica
- Generative design
- Design for Additive Manufacturing DfAM

metrologia

- Verifica geometrica e dimensionale
- Reverse engineering
- Prove meccaniche
- Camera climatica
- Scansione 3D e Tomografia raggi X

lavorazioni meccaniche CNC

- Fresa 5 assi
- Tornio
- Elettroerosione a filo
- Taglio laser per tubo e lamiera

www.promfacility.eu

i network

Polo Meccatronica partecipa a diversi network nazionali e internazionali.

INTERNAZIONALI:

IASP - International Association

of Science Parks

and Areas of Innovation

è la rete globale dei parchi scientifici e tecnologici, poli di innovazione e incubatori tecnologici

AIN - Action Innovation Network

è una rete collaborativa di incubatori di imprese tecnologiche e organizzazioni a sostegno degli imprenditori

EBN - European Business

and Innovation Network

è una rete di circa 140 centri di business e innovazione europei certificati e oltre 40 organizzazioni che supportano lo sviluppo e la crescita di imprenditori, startup e PMI innovative

EEN - Enterprise Europe Network

attiva in oltre 60 paesi, è la rete che fornisce supporto alle PMI per innovare e crescere a livello internazionale

NAZIONALI:

INFN - Istituto Nazionale

di Fisica Nucleare

è l'ente pubblico nazionale di ricerca vigilato dal Ministero dell'Università e della Ricerca (MUR), dedicato alla ricerca, teorica e sperimentale, nei campi della fisica subnucleare, nucleare e astroparticellare

ASI - Agenzia Spaziale Italiana

è l'ente pubblico nazionale vigilato dal Ministero dell'Università e della Ricerca (MUR), tra i più importanti attori mondiali sulla scena della scienza spaziale, delle tecnologie satellitari, dello sviluppo di mezzi per raggiungere ed esplorare il cosmo

APSTI - Associazione

dei Parchi Scientifici

e Tecnologici Italiani

contribuisce allo sviluppo della filiera dell'innovazione nazionale

IBAN - Italian Business Angels Network

fornisce capitale di rischio e strumenti concreti a imprenditori e investitori

AITA - Associazione Italiana

Tecnologie additive

rappresenta aziende produttrici e utilizzatrici, fornitori di tecnologie abilitanti, università e centri di ricerca al fine di fare conoscere e sviluppare le tecnologie additive e la stampa 3D

ANIE - Automazione

con le sue 100 aziende associate, rappresenta in Italia il punto di riferimento per le imprese fornitrici di tecnologie per l'automazione di fabbrica, di processo e delle reti

AIFI - Associazione Italiana

del Private Equity, Venture Capital

e Private Debt

sviluppa, coordina e rappresenta, in sede istituzionale, i soggetti attivi sul mercato italiano nel private equity, nel venture capital e nel private debt